

# Stratégie rénovation énergétique du parc de bâtiments bruxellois

**Bruxelles, 8/2/2019**



**Joke DOCKX**

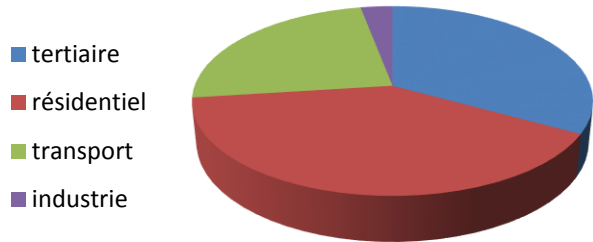
Responsable de la Sous-Division « promotion du bâtiment durable »

[jdockx@leefmilieu.brussels](mailto:jdockx@leefmilieu.brussels)



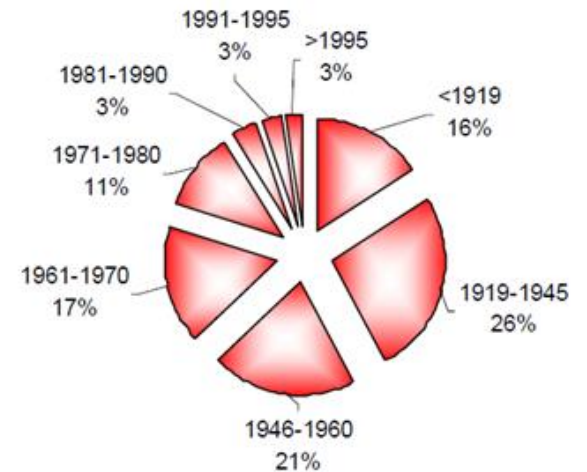
bruxelles  
environnement  
leefmilieu  
brussel  
.brussels

# En RBC, le bâtiment est le cœur de cible

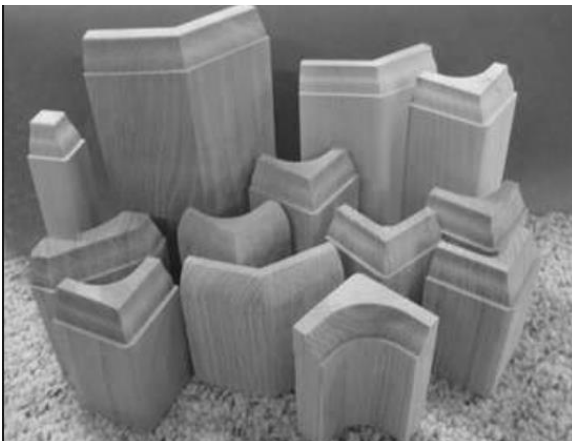


**Bâti responsable de > 70% des consommations énergétiques**

**Bâti vieux , 94% des bâtiments a plus de 35 ans, 42% date d'avant 1945**



Répartition des logements efd  
année de construction



**25% de croissance de la population prévu d'ici 2060**



Nations  
Unies

# Nations Unies

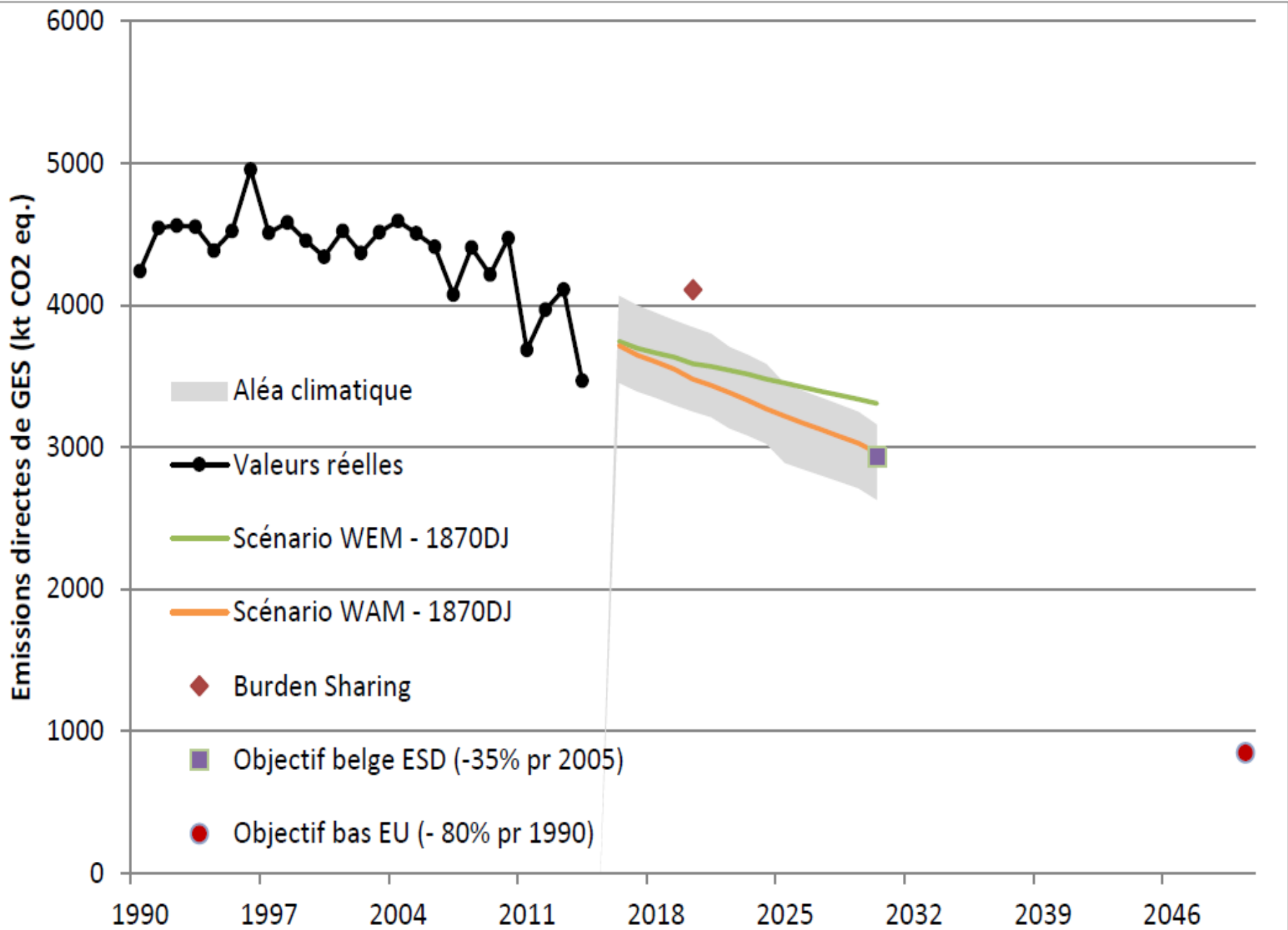
## Conférence sur les Changements Climatiques 2015

COP21/CMP11

Paris France

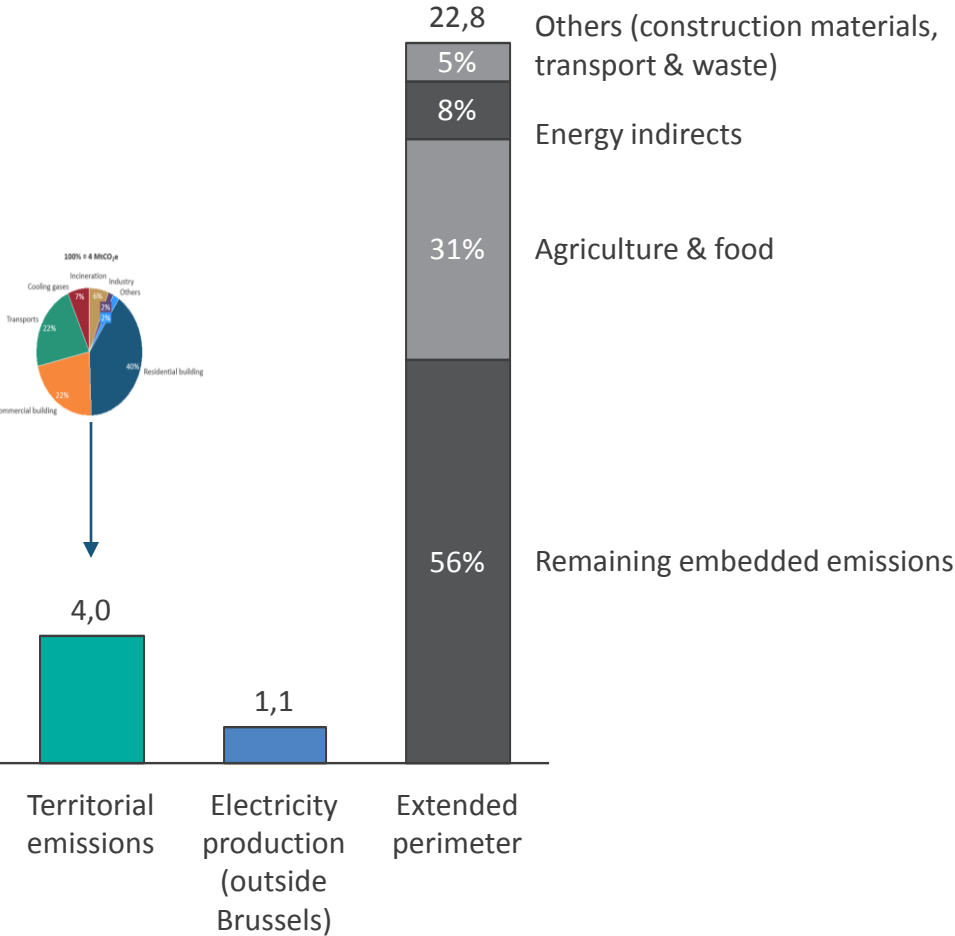


Limiter le réchauffement du climat provoqué par les activités humaines à 2°C, voire 1,5°C, d'ici à 2100



# Quelques faits : émissions directes vs émissions indirectes

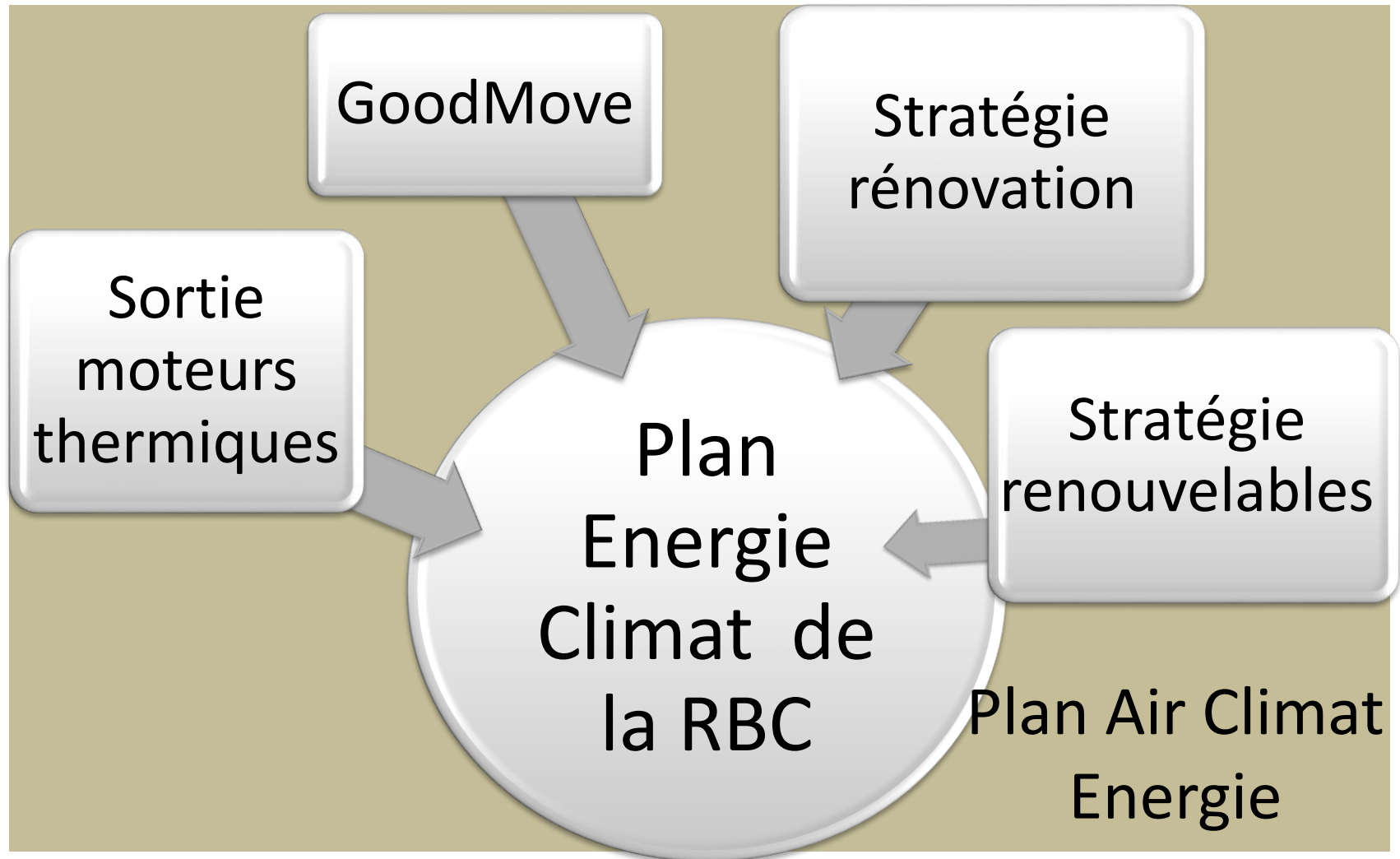
Estimated magnitude orders of the perimeters  
[MtCO<sub>2</sub>e]



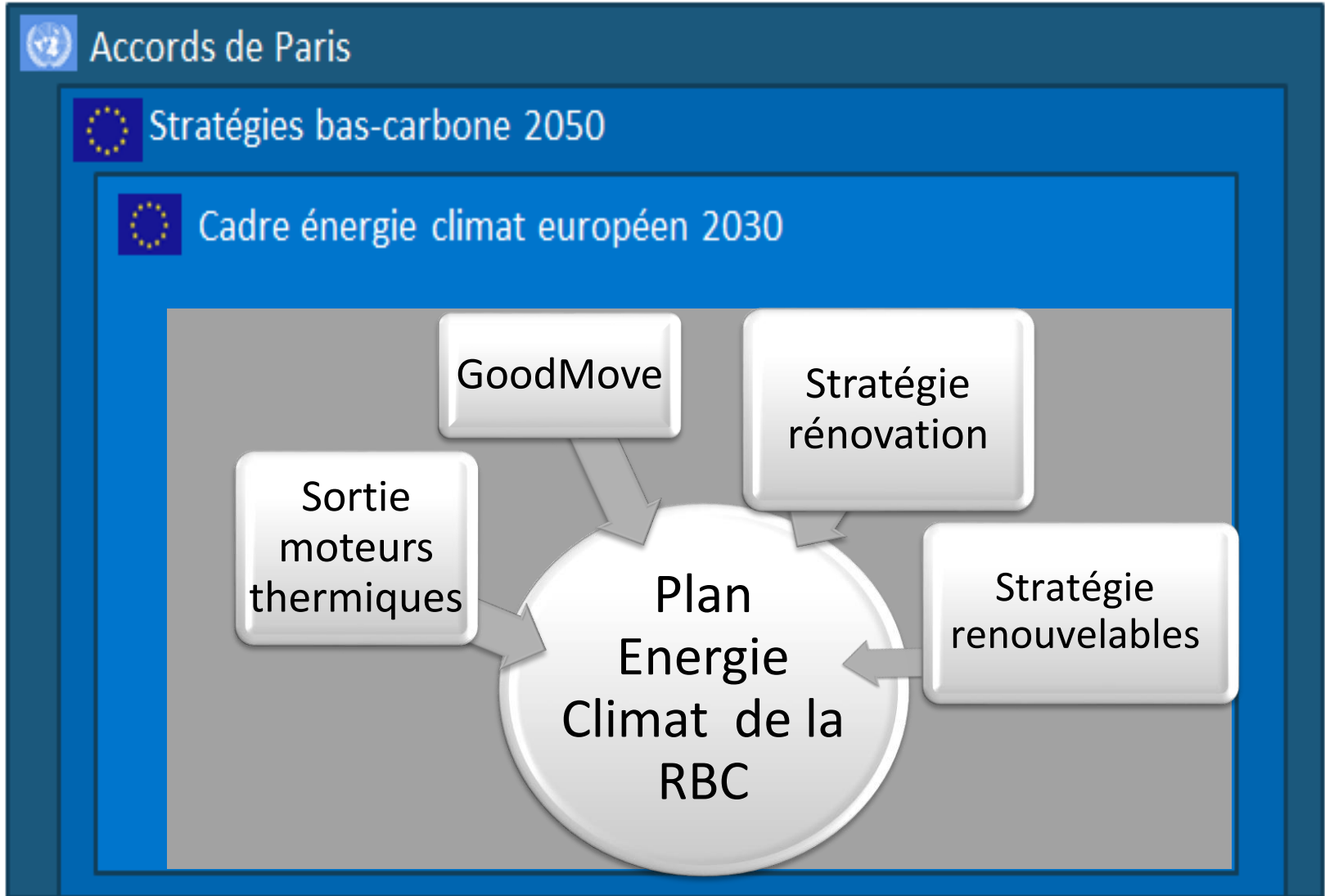
Note: for this estimation, an average emission factor for electricity production in Belgium of 220 tCO<sub>2</sub>e/GWh has been considered. It will be refined in energy consultation



# Le plan 2030 en RBC



# Cascade des objectifs, stratégies et plans pour Bruxelles :





# Stratégie réno - schéma simplifié

## Cadre réglementaire

## Cadre volontaire

